

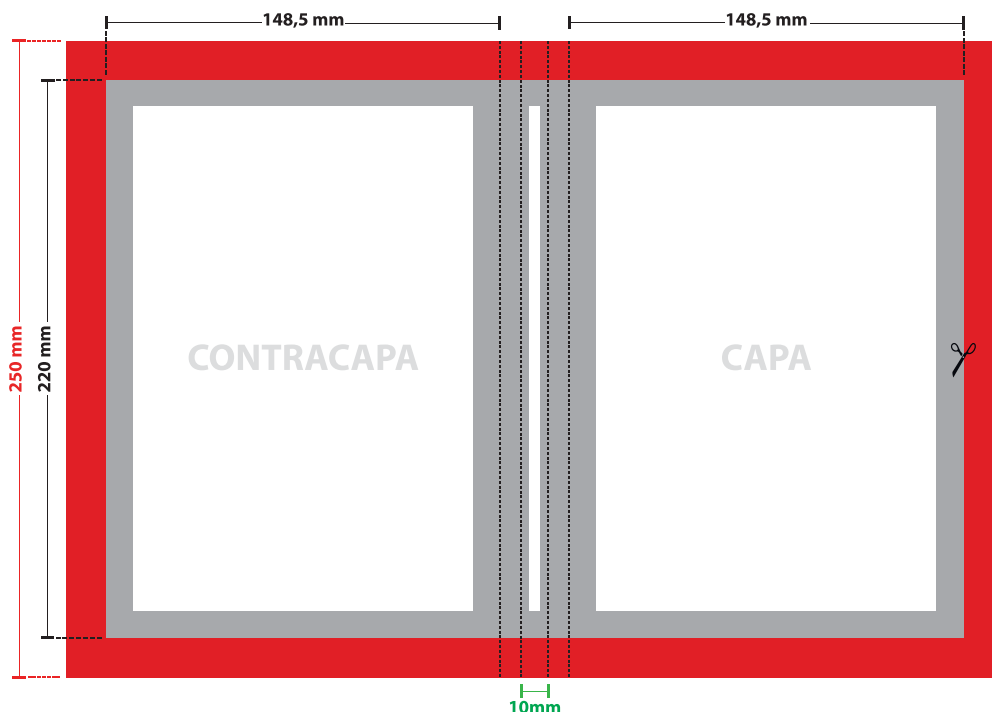
Livro Capa Dura Vertical

Cod.73 - 148 x 210 mm

PARTE 1 - Capa

Formato exemplo de criação da arte: 353 x 250 mm

Formato final após o corte: 323 x 220 mm



OBSERVAÇÕES IMPORTANTES:

✓ A largura da lombada depende do tipo de papel e quantidade de folhas do seu material.

Exemplo: Um livro com 100 páginas no papel Sulfite 75gr, terá 50 páginas (impressão frente e verso). A lombada deste livro será de 10mm. Para realizar este cálculo, estará disponível uma calculadora online que informará, em milímetros, o tamanho da sua lombada.

Disponível em:

www.futuraexpress.com.br/calculadora-de-lombada



✓ Sua sangria deve preencher todo espaço em vermelho.



Atenção: a sangria da capa é maior que a sangria do miolo. Atentar a esse detalhe para não diminuir a sangria do material.

✓ O formato acima está como um modelo base. Verifique o tamanho do seu layout e utilize o exemplo base das instruções como referência.

✓ A montagem do livro deve ser feita conforme o arquivo em Illustrator (ou PDF), lembrando de observar se o seu material será somente frente ou frente e verso.

LEGENDA

-  **Área de Informações**
Esta é a área livre para criação do seu layout, onde estão os textos e imagens da sua arte.
-  **Área de segurança (10mm para cada lado)**
Não coloque textos ou informações relevantes nesta área. Isso evita que dados importantes sejam descartados após o corte final.

-  **Sangria (15mm para cada lado)**
Sua arte deverá "sobrar" preenchendo todo o contorno vermelho, para garantir que não fique filetes brancos nas bordas após o corte final.
-  **Corte**
Esta linha representa o lugar onde será o corte final do produto.

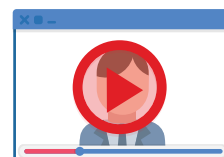
AINDA TEM DÚVIDAS?



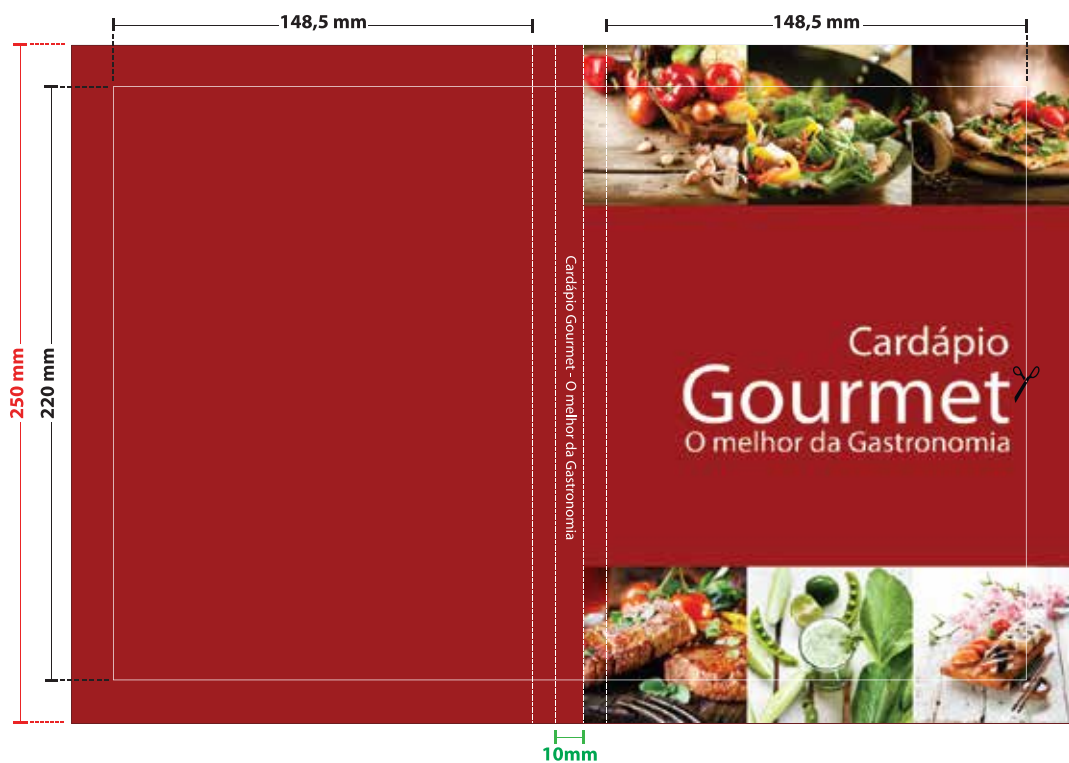
Se ainda tiver dúvidas, clique no link abaixo e assista ao vídeo com instruções detalhadas.
www.futuraexpress.com.br/tutoriais/gabaritos



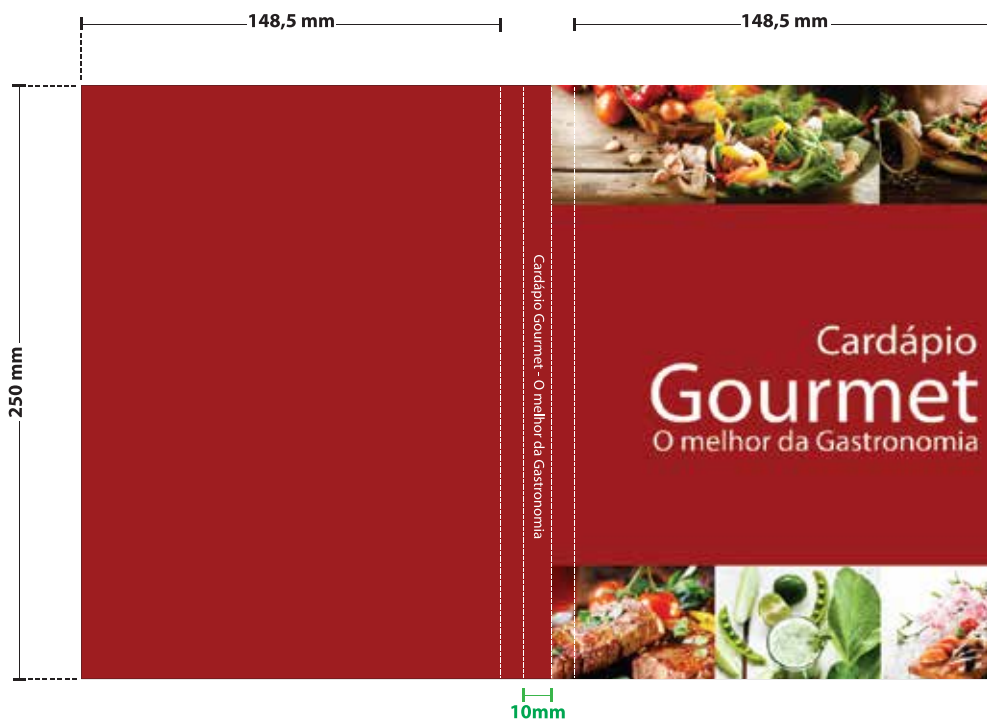
Ou fale com um de nossos especialistas:
(31) 3025-0000 / (31) 4009-0000
suporte@futuraexpress.com.br



👉 **VEJA UM EXEMPLO ABAIXO**



ANTES DO CORTE FINAL



APÓS O CORTE FINAL

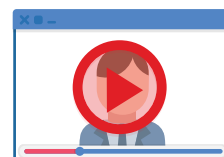
AINDA TEM DÚVIDAS?



Se ainda tiver dúvidas, clique no link abaixo e assista ao vídeo com instruções detalhadas.
www.futuraexpress.com.br/tutoriais/gabaritos



Ou fale com um de nossos especialistas:
(31) 3025-0000 / (31) 4009-0000
suporte@futuraexpress.com.br



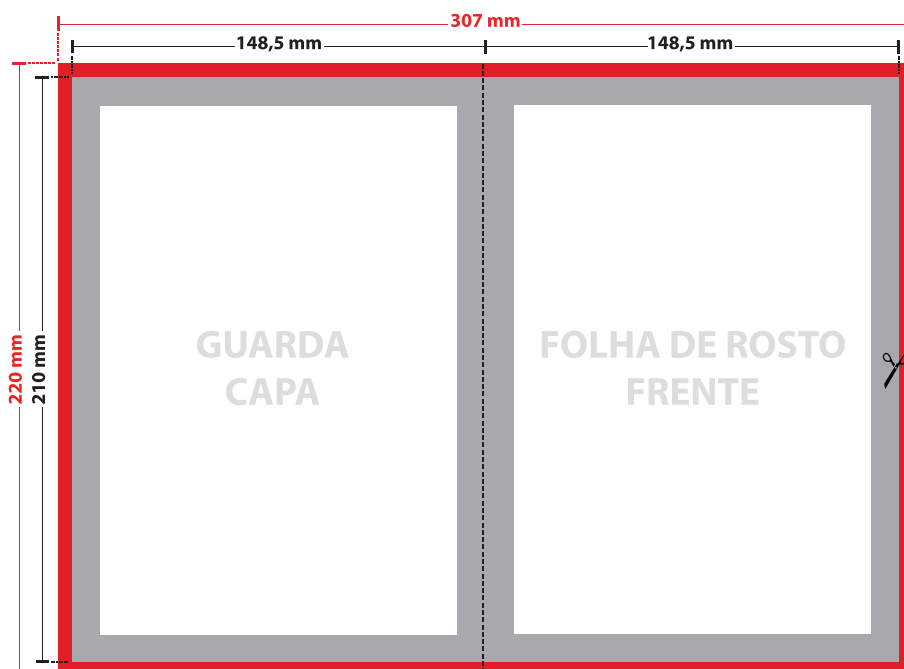
Livro Capa Dura Vertical

Cod.73 - 148 x 210 mm

PARTE 2 - Guarda - Será usado somente se a opção da capa for FRENTE e VERSO

Formato exemplo de criação da arte: 307 x 220 mm

Formato final após o corte: 297 x 210 mm



OBSERVAÇÕES IMPORTANTES:

✓ Sua sangria deve preencher todo espaço em vermelho.

Atenção: a sangria da guarda é menor que a sangria da capa. Atentar a esse detalhe para não alterar a sangria do material.

✓ Lembrando que a área de colagem não deverá ter informações ou imagens, para melhor fixação das guardas na capa.

✓ A montagem do livro deve ser feita conforme o arquivo em Illustrator (ou PDF), lembrando de observar se o seu material será somente frente ou frente e verso.

LEGENDA



Área de Informações

Esta é a área livre para criação do seu layout, onde estão os textos e imagens da sua arte.



Área de segurança (10mm para cada lado)

Não coloque textos ou informações relevantes nesta área. Isso evita que dados importantes sejam descartados após o corte final.



Sangria (5mm para cada lado)

Sua arte deverá "sobrar" preenchendo todo o contorno vermelho, para garantir que não fique filetes brancos nas bordas após o corte final.



Área para colagem

Mantenha esta área livre de qualquer imagem ou texto. Ela é usada para colagem, não pode conter nenhuma impressão.



Corte

Esta linha representa o lugar onde será o corte final do produto.



Dobra

Marcação tracejada de onde será feito a dobra do produto final.

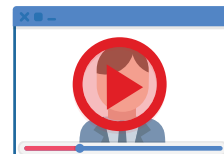
AINDA TEM DÚVIDAS?

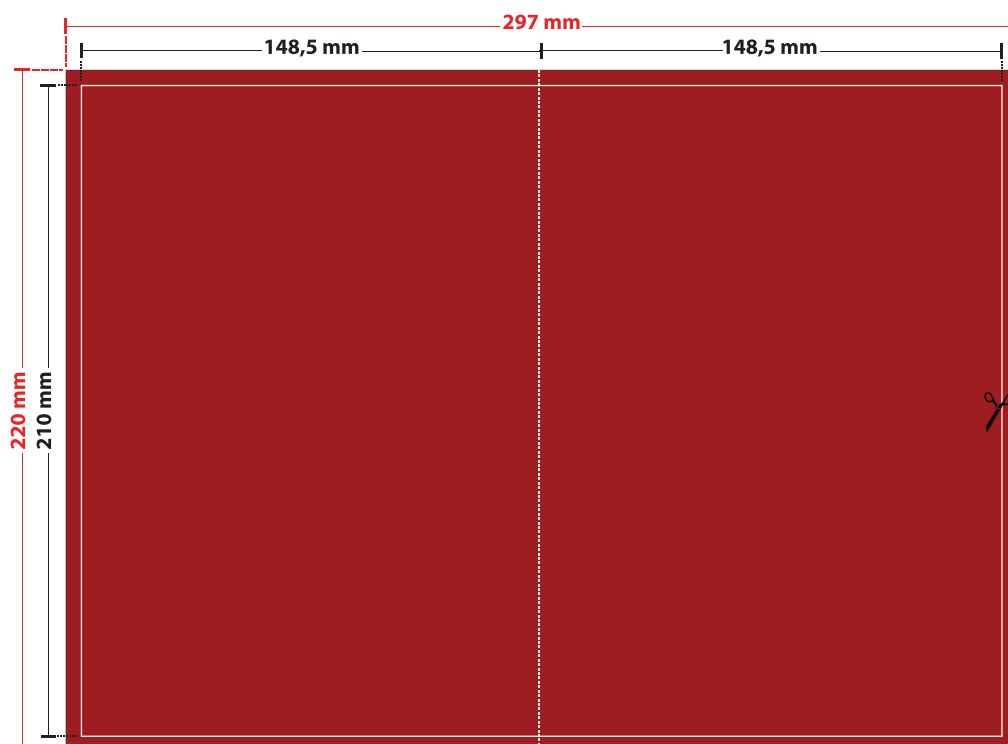
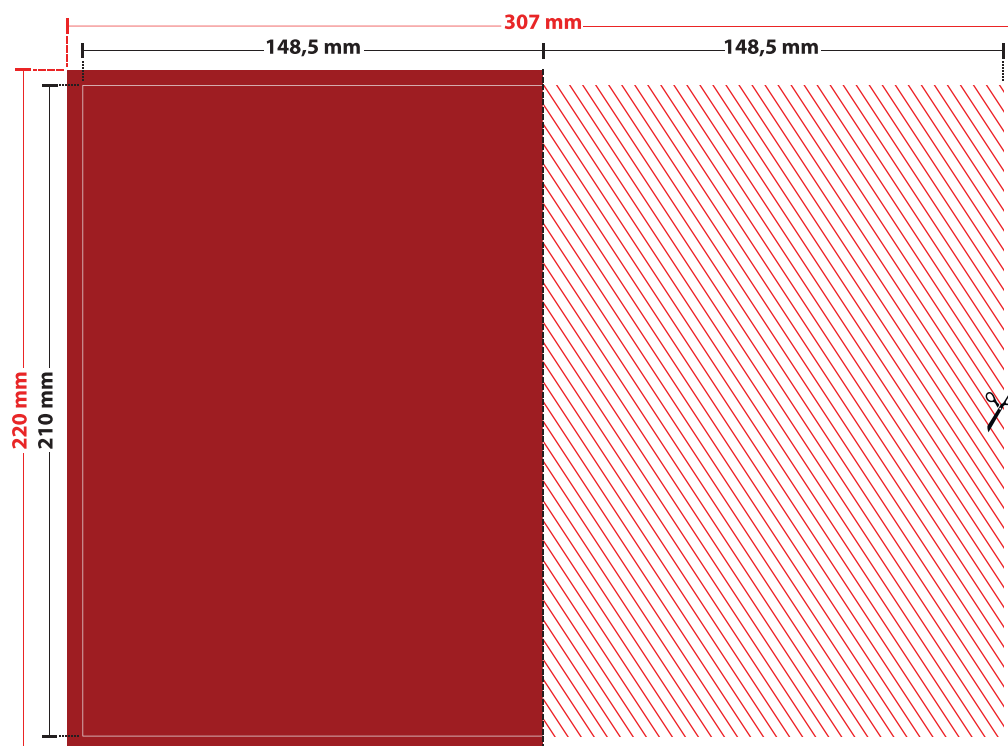


Se ainda tiver dúvidas, clique no link abaixo e assista ao vídeo com instruções detalhadas.
www.futuraexpress.com.br/tutoriais/gabaritos



Ou fale com um de nossos especialistas:
(31) 3025-0000 / (31) 4009-0000
suporte@futuraexpress.com.br

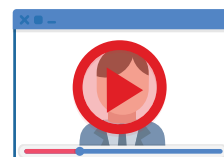


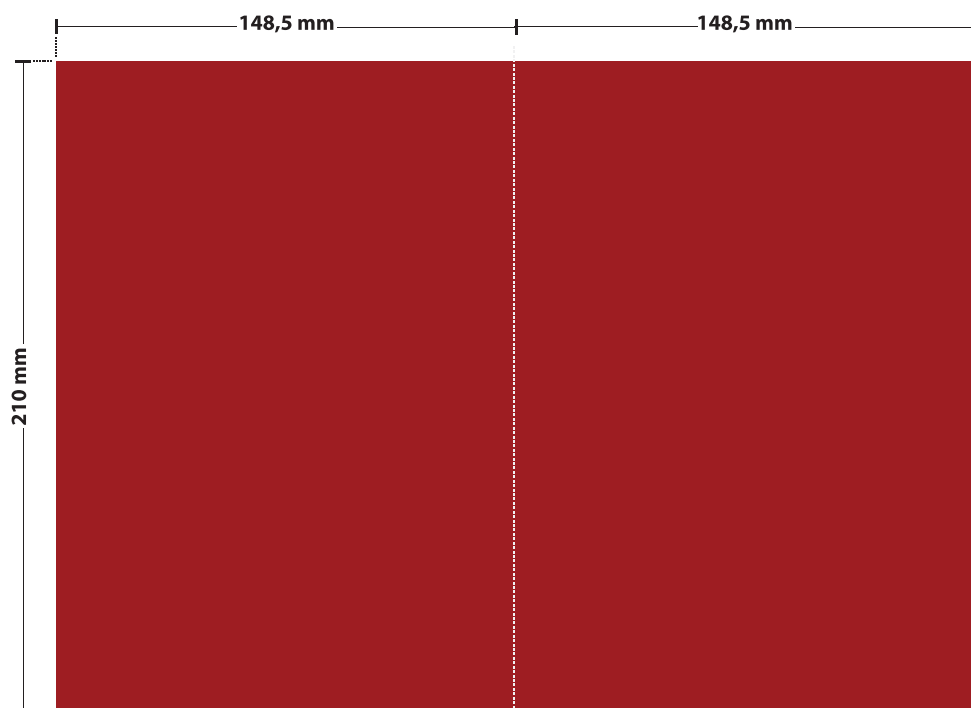
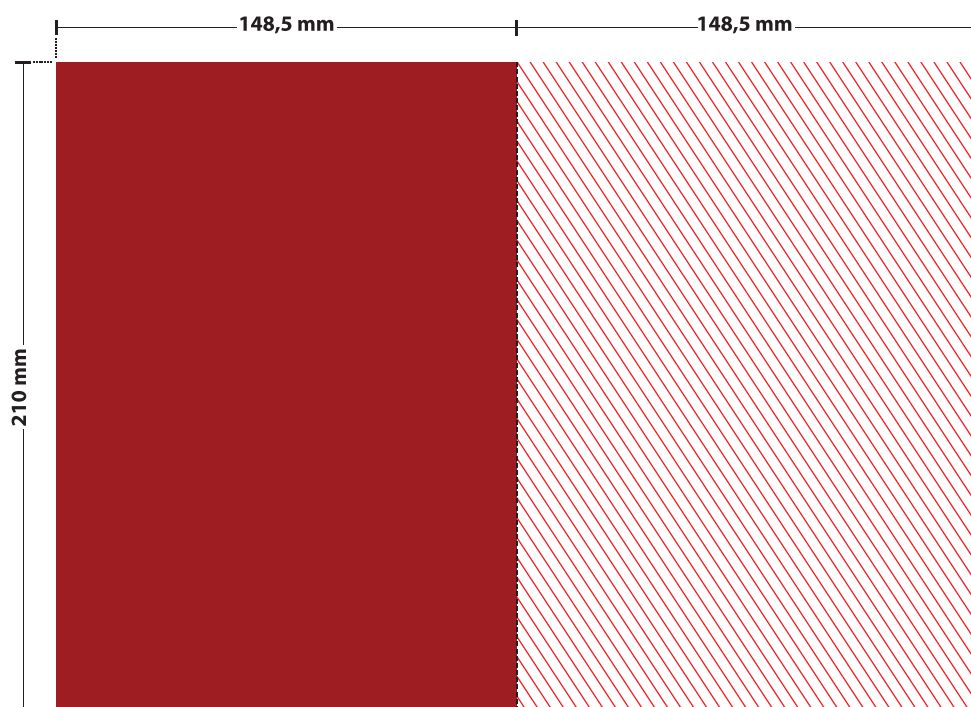
VEJA UM EXEMPLO ABAIXO**ANTES DO CORTE FINAL
FRENTE****ANTES DO CORTE FINAL
VERSO****AINDA TEM DÚVIDAS?**

Se ainda tiver dúvidas, clique no link abaixo e assista ao vídeo com instruções detalhadas.
www.futuraexpress.com.br/tutoriais/gabaritos



Ou fale com um de nossos especialistas:
(31) 3025-0000 / (31) 4009-0000
suporte@futuraexpress.com.br

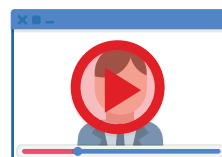


👉 VEJA UM EXEMPLO ABAIXO**APÓS O CORTE FINAL
FRENTE****APÓS O CORTE FINAL
VERSO****AINDA TEM DÚVIDAS?**

Se ainda tiver dúvidas, clique no link abaixo e assista ao vídeo com instruções detalhadas.
www.futuraexpress.com.br/tutoriais/gabaritos



Ou fale com um de nossos especialistas:
(31) 3025-0000 / (31) 4009-0000
suporte@futuraexpress.com.br



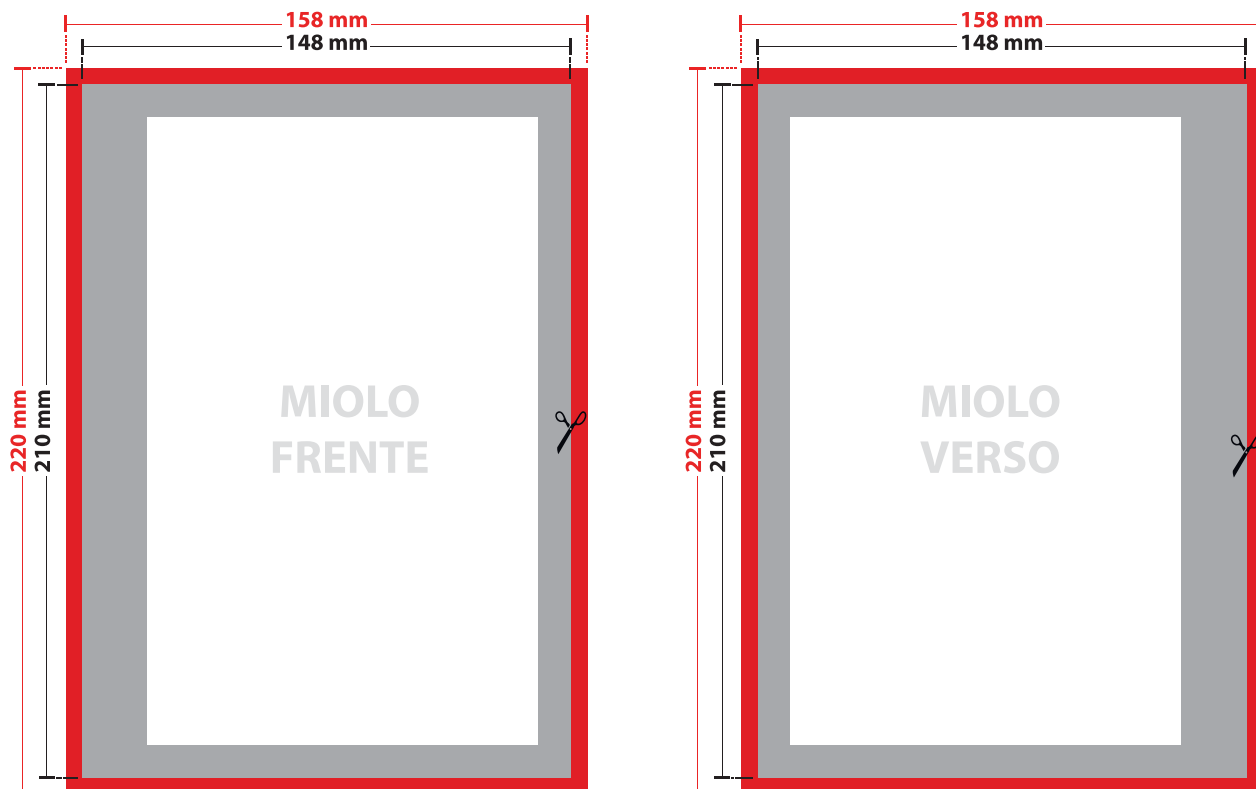
Livro Capa Dura Vertical

Cod.73 - 148 x 210 mm

PARTE 3 - Miolo

Formato exemplo de criação da arte: 158 x 220 mm

Formato final após o corte: 148 x 210 mm



OBSERVAÇÕES IMPORTANTES:

✓ Sua sangria deve preencher todo espaço em vermelho.

Atenção: a sangria do miolo é menor que a sangria da capa. Atentar a esse detalhe para não alterar a sangria do material.

✓ **Atenção:** a área interna do miolo tem um afastamento de 20mm para costura do miolo. Os demais lados possui afastamento de 10mm.

✓ A montagem do livro deve ser feita conforme o arquivo em Illustrator (ou PDF), lembrando de observar se o seu material será somente frente ou frente e verso.

LEGENDA



Área de Informações

Esta é a área livre para criação do seu layout, onde estão os textos e imagens da sua arte.



Área de segurança (10mm para cada lado)

Não coloque textos ou informações relevantes nesta área. Isso evita que dados importantes sejam descartados após o corte final.



Sangria (5mm para cada lado)

Sua arte deverá "sobrar" preenchendo todo o contorno vermelho, para garantir que não fique filetes brancos nas bordas após o corte final.



Corte

Esta linha representa o lugar onde será o corte final do produto.

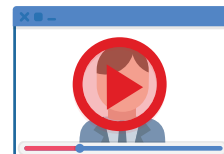
AINDA TEM DÚVIDAS?

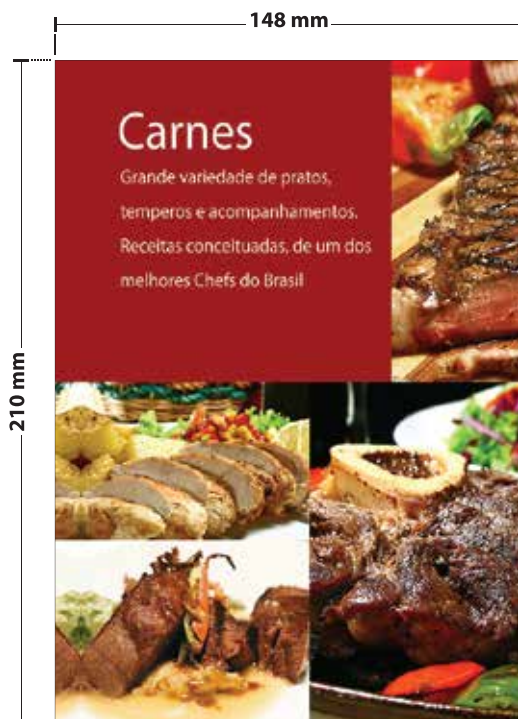


Se ainda tiver dúvidas, clique no link abaixo e assista ao vídeo com instruções detalhadas.
www.futuraexpress.com.br/tutoriais/gabaritos



Ou fale com um de nossos especialistas:
(31) 3025-0000 / (31) 4009-0000
suporte@futuraexpress.com.br

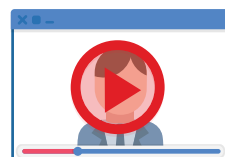


VEJA UM EXEMPLO ABAIXO**ANTES DO CORTE FINAL****APÓS O CORTE FINAL****AINDA TEM DÚVIDAS?**

Se ainda tiver dúvidas, clique no link abaixo e assista ao vídeo com instruções detalhadas.
www.futuraexpress.com.br/tutoriais/gabaritos



Ou fale com um de nossos especialistas:
(31) 3025-0000 / (31) 4009-0000
suporte@futuraexpress.com.br



Instruções Adicionais

COMO GERAR O ARQUIVO EM PDF

✓ PASSO 1

Converta todas as fontes em curvas.

Selecione as fontes, vá no **Menu: -> Object -> Rasterize**

✓ PASSO 2

As artes devem estar no formato de cores CMYK. Nunca crie no padrão RGB.

Selecione os objetos, vá no **Menu: -> File -> Document Color Mode - CMYK Color**

✓ PASSO 3

Para que sua impressão não tenha o aspecto "serrilhado" ou com baixa resolução, certifique se todas as imagens utilizadas possuem no mínimo 300dpi de resolução.

✓ PASSO 4

Gere o **PDF/X-1a** - Este é arquivo em PDF que deverá ser enviado para impressão (não illustrator). Veja abaixo como deverá ser feito o fechamento do arquivo final para impressão:

Menu: File -> Save As -> Format: Adobe PDF -> Adobe Preset: PDF/X-1a
-> Digite um nome e escolha um local para o arquivo.

Menu lado esquerdo:

-> Marks and Bleeds: Ativar "Trim Marks" e "Use documents Bleed Settings".

Quando finalizar as definições do PDF - Clique em Salvar PDF.

As predefinições de Adobe PDF estão localizadas em uma categoria na lista à esquerda da caixa de diálogo, desta forma é possível personalizar dentro das opções pré definidas.

AINDA TEM DÚVIDAS?



Se ainda tiver dúvidas, clique no link abaixo e assista ao vídeo com instruções detalhadas.
www.futuraexpress.com.br/tutoriais/gabaritos



Ou fale com um de nossos especialistas:
(31) 3025-0000 / (31) 4009-0000
suporte@futuraexpress.com.br

